

## Ziekteverzuim

In 2007 bedroeg het totale ziekteverzuim van het personeel van de Mondriaan onderwijsgroep 6,1%. Hierbij zijn de medewerkers die langer dan een jaar ziek zijn, inbegrepen.

Dit is een daling van 0,3% ten opzichte van 2006. Hiermee wordt de dalende trend van het verzuimpercentage van de afgelopen zeven jaar voortgezet. Ten opzichte van 2006 is de gemiddelde verzuimduur afgenomen met bijna twee dagen: van 12,6 naar 10,7 dagen.

De ziekmeldingsfrequentie (het gemiddeld aantal keer dat een medewerker zich in een jaar ziek meldt) is gestegen van 1,58 naar 1,6 keer per jaar.

Het percentage nulverzuim (werknemers die gedurende een kalenderjaar niet verzuimen) is gestegen van 27,1% in 2006 naar 32,2% in 2007.

Opvallend is dat het percentage werknemers dat langer dan een jaar ziek is, afgenomen is van 1,1% in 2006 naar 0,9% in 2007. Het percentage langdurig verzuimers neemt dus af.

Een vergelijking van de verzuimcijfers van Mondriaan met die van de BVE-sector levert een paar opvallende zaken op. Net als andere jaren ligt het verzuimpercentage (tot en met 52 weken) van Mondriaan (5,2%) iets hoger dan het gemiddelde van de sector (5,05%).

De meldingsfrequentie van Mondriaan (1,6 keer per jaar) ligt hoger dan het gemiddelde van de sector (1,3 keer per jaar). Dit cijfer is in zowel de BVE-sector als bij Mondriaan al enkele jaren stabiel.

De gemiddelde verzuimduur van Mondriaan (10,7 dagen) is beduidend korter in vergelijking met die van de BVE-sector (15,1 dagen).

Het percentage nulverzuim van Mondriaan ligt lager dan dat van de BVE-sector.

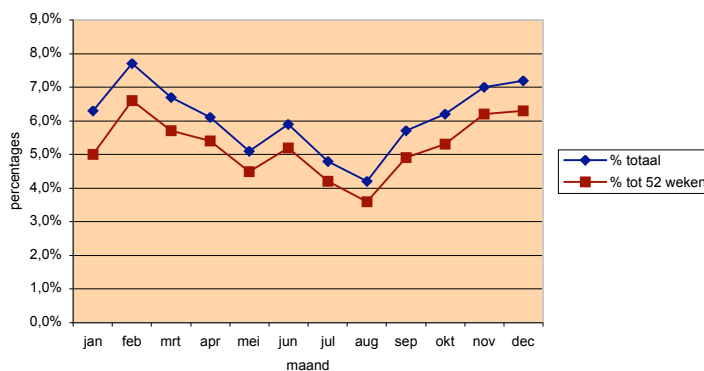
Het percentage nulverzuim in de sector schommelt al enkele jaren rond 40% tegen 32,2% in 2007 bij Mondriaan.

Voor de formatie in de werkmaatschappij Mondriaan Contractgroep BV bedraagt de gemiddelde verzuimduur 5,1 dagen. De ziekmeldingsfrequentie is net als bij de Mondriaan onderwijsgroep 1,6 keer per jaar.

## Verzuimgegevens 2007 ROC Mondriaan

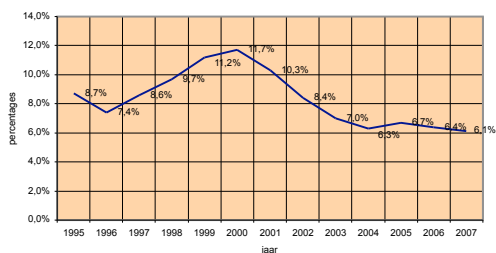
### ziekteverzuim 2007 ROC Mondriaan

ziekteverzuimpercentage totaal	6,1%
ziekteverzuimpercentage tot 52 weken	5,2%
gemiddelde ziekteduur in dagen	10,7
ziekmeldingsfrequentie	1,6
nulverzuim <sup>1</sup>	32,2%



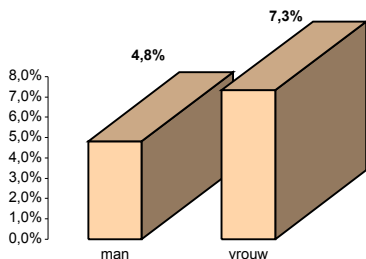
### ziekteverzuim voorgaande jaren

	1995	1996	1997	1998	1999	2000	2001	2002	2003	2004	2005	2006	2007
ziekteverzuim % voorgaande jaren	8,7%	7,4%	8,6%	9,7%	11,2%	11,7%	10,3%	8,4%	7,0%	6,3%	6,7%	6,4%	<b>6,1%</b>



ziekteverzuimpercentage naar functie/geslacht

	man	vrouw	totaal
OP	4,1%	7,4%	5,9%
BOBP	7,4%	9,0%	8,3%
AOBP	5,7%	6,6%	6,2%
gemiddeld	4,8%	7,3%	6,1%



ziekteverzuimpercentage naar functieschaal

	man	vrouw	totaal
01-04	9,6%	9,2%	9,4%
05-09	5,3%	6,7%	6,1%
10-12	4,0%	7,4%	5,8%
>=13	5,5%	4,2%	4,9%

ziekteverzuimpercentage naar leeftijd/geslacht

	man	vrouw	totaal
<25 jr	0,0%	5,7%	4,8%
25-34 jr	2,9%	4,5%	3,8%
35-44 jr	2,8%	9,7%	6,7%
45-54 jr	5,7%	6,5%	6,2%
55-59 jr	5,3%	7,3%	6,3%
>=60jr	6,2%	9,1%	7,5%

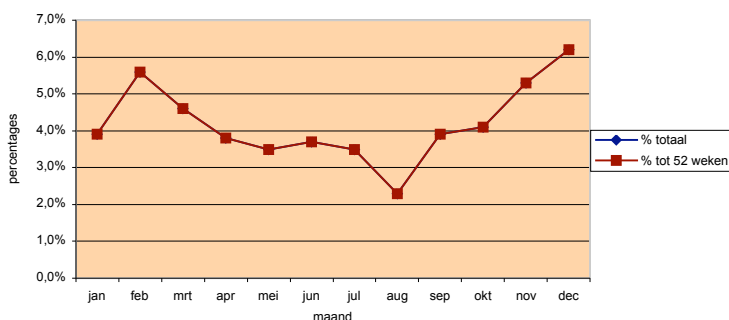
ziekteverzuimpercentage naar duurklassen

	% OBV ziekmelding	% OBV verzuimduur
1-7 dgn	82,6%	13,2%
8-42 dgn	12,8%	10,2%
>=43 dgn	4,6%	76,6%

Verzuimgegevens 2007 Contractgroep BV

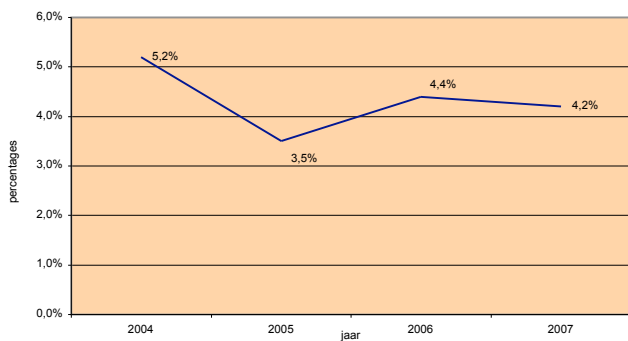
ziekteverzuim 2007 contractgroep bv

ziekteverzuimpercentage totaal	4,2%
ziekteverzuimpercentage tot 52 weken	4,2%
gemiddelde ziekte duur in dagen	5,1
ziekmeldingsfrequentie	1,6
nulverzuim <sup>1</sup>	51,7%



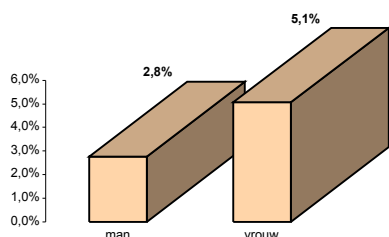
ziekteverzuim voorgaande jaren

	2004	2005	2006	2007
ziekteverzuimpercentage voorgaande jaren	5,2%	3,5%	4,4%	4,2%



ziekteverzuimpercentage naar functie/geslacht

	man	vrouw	totaal
OP	2,5%	6,6%	5,3%
BOBP	1,6%	4,3%	3,5%
AOBP	3,6%	4,4%	4,2%
gemiddeld	2,8%	5,1%	4,2%



ziekteverzuimpercentage naar functieschaal

	man	vrouw	totaal
01-04	6,4%	6,0%	6,1%
05-09	2,0%	4,0%	3,3%
10-12	2,3%	6,0%	4,8%
>=13	1,0%	0,0%	1,0%

ziekteverzuimpercentage naar leeftijd/geslacht

	man	vrouw	totaal
<25 jr	1,9%	2,2%	2,1%
25-34 jr	2,4%	5,9%	4,8%
35-44 jr	3,5%	5,4%	4,9%
45-54 jr	2,8%	3,6%	3,3%
55-59 jr	1,2%	12,1%	7,5%
>=60jr	4,8%	0,7%	4,2%

ziekteverzuimpercentage naar duurklassen

	% obv ziekmelding	% obv verzuimduur
1-7 dgn	86,4%	28,2%
8-42 dgn	10,8%	18,1%
>=43 dgn	2,8%	53,7%